

Załącznik nr 3 do SWZ

Szczegółowy opis przedmiotu zamówienia

Nazwa: Jednorazowa dostawa sygnalizatorów przepływu prądów w tym prądów zwarcia dla pięciu stacji SN/nN wraz z telemechaniką dla potrzeb TAURON Dystrybucja S.A. Oddział w Bielsku-Białej

Zamawiający oświadcza, iż Przedmiot Zamówienia planuje się współfinansować w formie pożyczki ze środków Krajowego Planu Odbudowy i Zwiększania Odporności w ramach Inwestycji G3.1.4 pt. „Wsparcie krajowego systemu energetycznego (Fundusz Wsparcia Energetyki).

1. Przedmiot zamówienia - tabela asortymentowa:

| LP | Nazwa/opis | Ilość | J.M. |
|----|--|-------|------|
| 1. | Sygnalizator przepływu prądów w tym prądów zwarcia Jagodowa BBB10743 | 1 | kpl |
| 2. | Sygnalizator przepływu prądów w tym prądów zwarcia Osiedle Brodzińskiego BBB10870 | 1 | kpl |
| 3. | Sygnalizator przepływu prądów w tym prądów zwarcia Korzenna BBB10801 | 1 | kpl |
| 4. | Sygnalizator przepływu prądów w tym prądów zwarcia Brodzińskiego T2 - ZOR 7 BBB10215 | 1 | kpl |
| 5. | Sygnalizator przepływu prądów w tym prądów zwarcia Piastowska ZOR 6 BBB10186 | 1 | kpl |

2. Opis Przedmiotu Zamówienia:

- 2.1. Opis techniczny: zawarto w załączniku nr 1 do OPZ
- 2.2. Wszystkie oferowane materiały stanowiące Przedmiot zamówienia mają być własnością Wykonawcy, muszą być fabrycznie nowe i pochodzić z bieżącej produkcji.
- 2.3. Wykonawca udzieli gwarancji na przedmiot umowy na okres nie krótszy niż: 36 miesięcy licząc od daty dostawy. Z tytułu Gwarancji Wykonawca ponosi odpowiedzialność za wszelkie wady Przedmiotu objętego Gwarancją, w szczególności zmniejszające jego wartość użytkową, techniczną lub estetyczną.

3. Odbiory:

- 3.1. Dostawa Przedmiotu zamówienia będzie udokumentowana dowodem WZ Wykonawcy, zawierającym numer realizowanego zamówienia, wystawionym w sposób umożliwiający pełną i jednoznaczną identyfikację dostarczonego Przedmiotu zamówienia przez osobę upoważnioną przez Zamawiającego.
- 3.2. Odbiór Przedmiotu zamówienia wymaga potwierdzenia w formie pisemnego potwierdzenia złożonego na dowodzie WZ.
- 3.3. Dokumentem potwierdzającym odbiór Przedmiotu zamówienia jest pisemne potwierdzenie odbioru na dowodzie WZ.

3.4. Podstawę do wystawienia przez Wykonawcę faktury i zapłaty wynagrodzenia stanowi wyłącznie pisemne potwierdzenie odbioru Przedmiotu zamówienia złożone na dowodzie dostawy WZ.

4. Załączniki:

Załącznik nr 1 - wymagania szczegółowe

1. Wymagania szczegółowe

a) Zakres dostawy obejmuje:

| Nazwa stacji | Ilość wszystkich pól odpływowych | Nazwa pola z sensorami prądowymi | Sensory prądowe | Sensory napięciowe | Szafka telemechaniki |
|---|----------------------------------|--|-----------------|---------------------------------|---|
| Jagodowa BBB10743 | 2 | Hydrofornia Jesionowa, Orzeszkowa | 6szt. na kabel | 3szt. jako izolator wsporczy | 1szt. dla 3 pól z sensorami prądowymi |
| Osiedle Brodzińskiego BBB10870 | 2 | Żłobek Brodzińskiego, MPK Piastowska | 6szt. na kabel | 3szt. jako izolator wsporczy | 1szt. dla 3 pól z sensorami prądowymi |
| Korzenna BBB10801 | 2 | Brodzińskiego 1, Żłobek Brodzińskiego | 6szt. na kabel | 3szt. jako izolator wsporczy | 1szt. dla 3 pól z sensorami prądowymi |
| Brodzińskiego T2 - ZOR 7 BBB10215 | 2 | Brodzińskiego 1, T3 Brodzińskiego | 6szt. na kabel | 3szt. jako izolator wsporczy | 1szt. dla 3 pól z sensorami prądowymi |
| Piastowska ZOR 6 BBB10186 | 4 | ZOR E. Plater, MPK Piastowska, Kotłownia ZOR.6 | 9szt. na kabel | 6szt. na głowicę | 1szt. dla 4 pól z sensorami prądowymi |

b) Napięcie pracy rozdzielni – 6 kV;

c) W ramach postępowania należy dostarczyć:

- szafkę telemechaniki
- sensory prądowe zgodnie z tabelą
- sensory napięciowe zgodnie z tabelą
- układ do komunikacji w systemie GPRS oraz TETRA (radio, anteny itp.).

d) Edycja stacji w systemie Scada zostanie wykonana przez Zamawiającego. Parametryzacja łączności TETRA po stronie Zamawiającego.

e) Dostawę szafy telemechaniki uzgodnić z Regionem Bielsko-Biała na etapie projektowania.

f) Wykonanie dokumentacji projektowej na cały powyższy zakres – połączenia wewnętrzne w szafce telemechaniki. Dokumentacja musi zawierać dodatkowo schemat ideowy stacji oraz układy połączeń szafy telemechaniki z sensorami prądowymi i napięciowymi (z zaznaczeniem typu urządzeń zabudowanych w stacji). Schematy stacji Zamawiający przekaże Wykonawcy po otrzymaniu zamówienia. Dokumentacja projektowa powinna uwzględniać wymagania w zakresie budowy urządzeń elektroenergetycznych określone w standardach technicznych, dostępnych na stronie internetowej www.tauron-dystrybucja.pl.

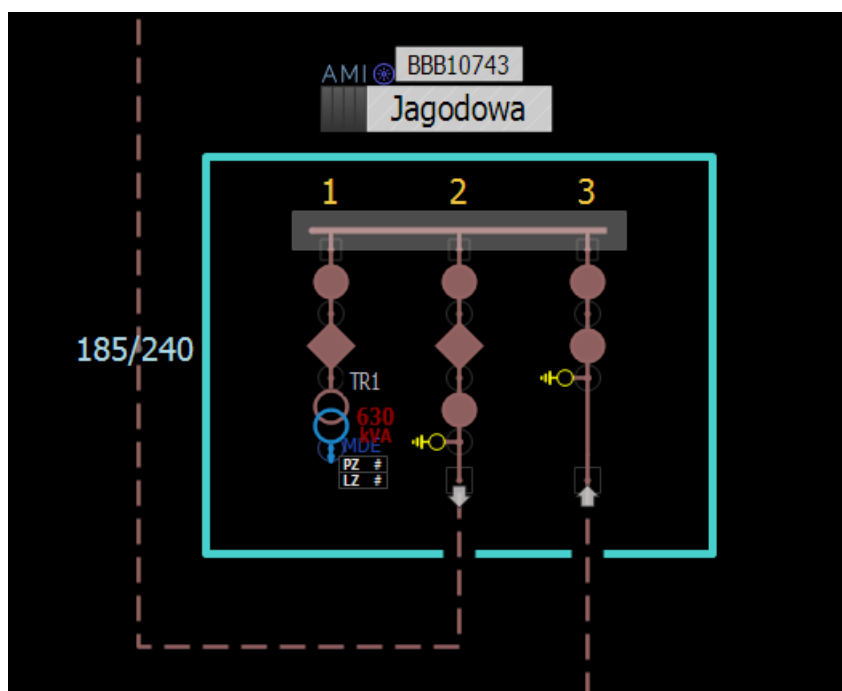
g) Szafka telemechaniki wyposażona w:

- układ zasilania,
- urządzenie telemechaniki, sterowniczo – zabezpieczeniowe,
- terminal komunikacyjny TETRA,
- układ oświetlenia szafki sterowniczej,
- układ ogrzewania i wentylacji szafki sterowniczej,
- anteny zewnętrzne: do transmisji w sieciach GSM i TETRA.

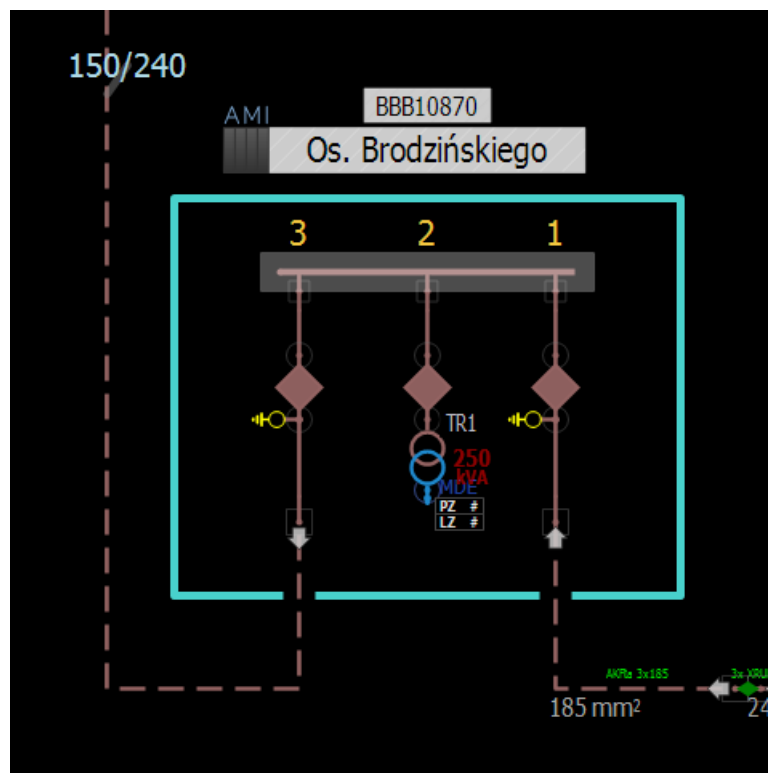
- h) Wszystkie wyżej wymienione elementy powinny być zabudowane w szafce z wyjątkiem anten.
- i) Szafka telemechaniki oraz urządzenia łączności powinna spełniać wymagania zawarte w załączniku nr 5 standardu technicznego 35/2020 – stacje transformatorowe SN/nN w pomieszczeniach budynków do stosowania w TD.
- j) W cenie sygnalizatorów przepływu prądów należy wliczyć konfigurację sterownika telemechaniki.
- k) Uruchomienie po stronie zamawiającego.

2. Wymagania szczegółowe

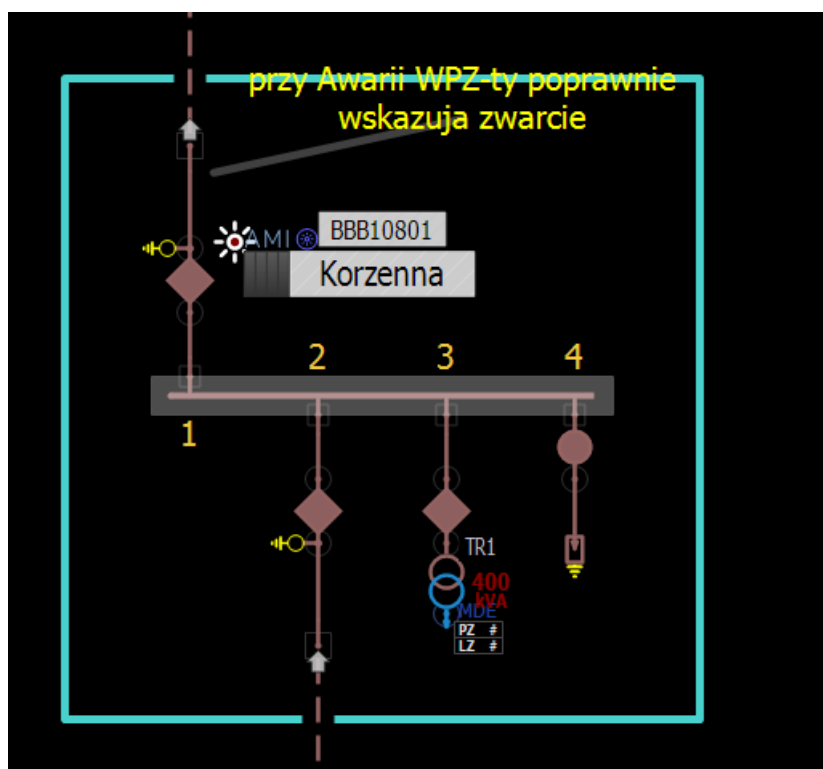
Poniżej przedstawiono schemat stacji transformatorowych, dla których realizowana jest dostawa.



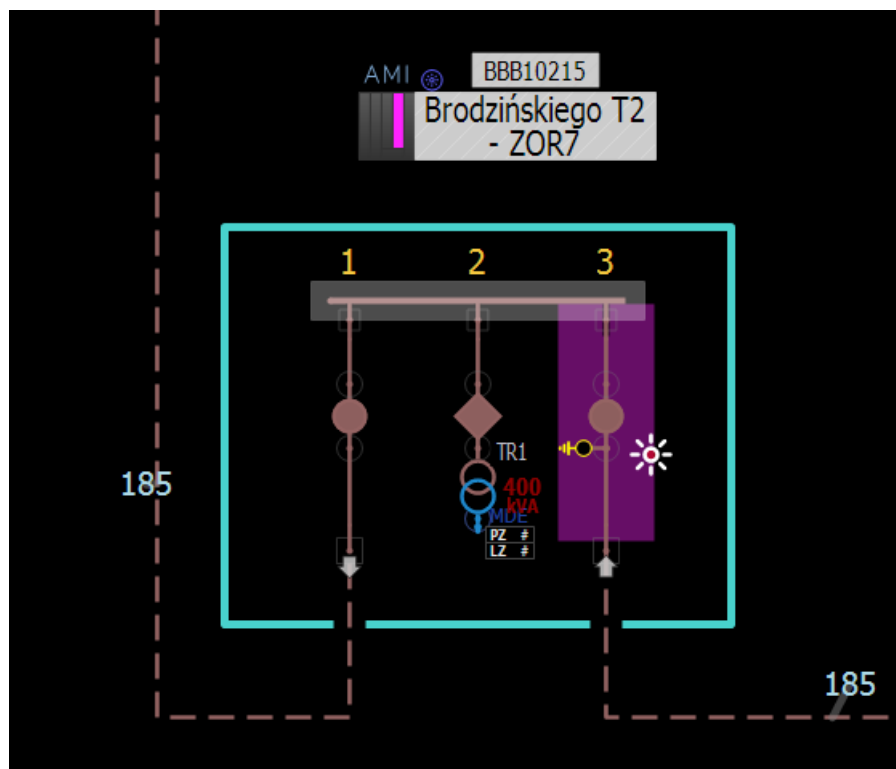
Stacja Jagodowa



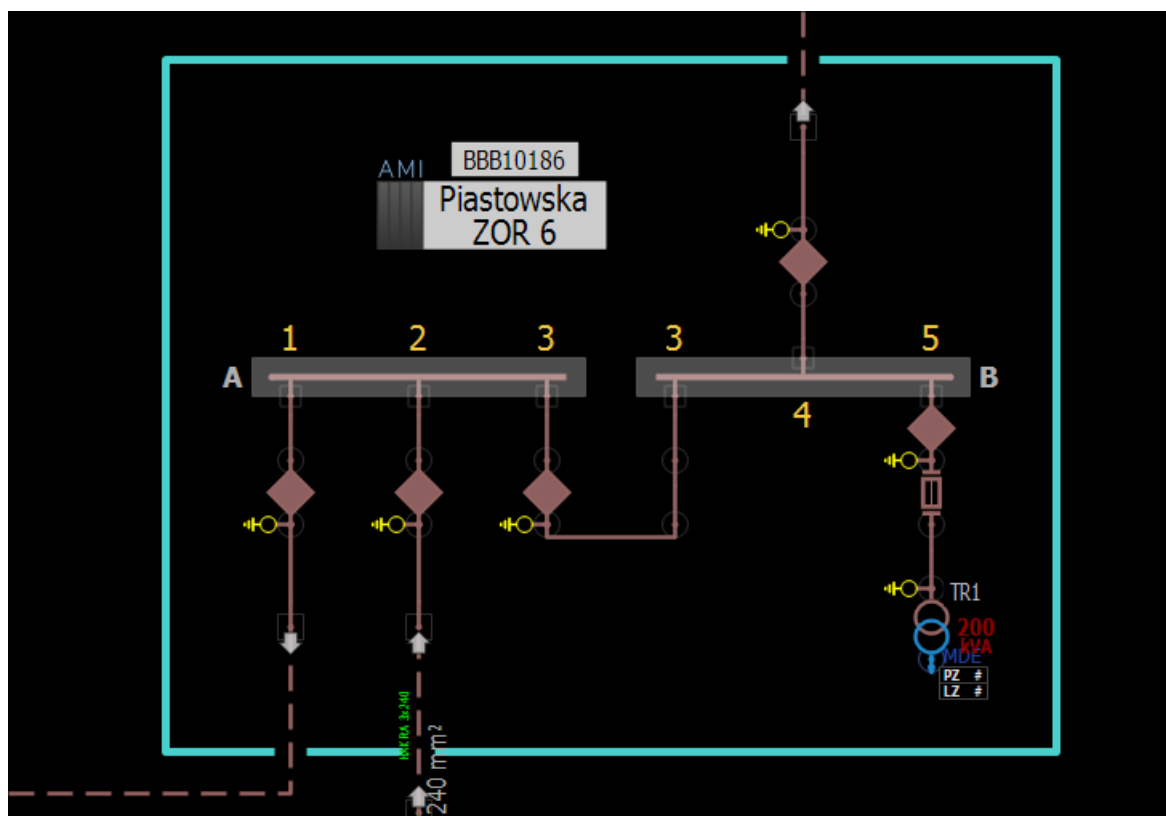
Stacja Osiedle Brodzińskiego



Stacja Korzenna



Stacja Brodzińskiego T2 – ZOR7



Stacja Piastowska ZOR 6

3. Cena sygnalizatora przepływu prądów musi zawierać konfigurację sterownika telemechaniki.